



# Un patrimoine pour l'avenir, une science pour le patrimoine

Heritage for the Future, Science for Heritage

**Une aventure européenne  
de la recherche et de l'innovation**

A European Adventure for Research and Innovation

**Colloque / Symposium**

15 - 16 Mars 2022 / March 15 - 16, 2022

**Louvre / Bibliothèque nationale de France / PARIS**

Un événement organisé dans le cadre  
de la présidence française du Conseil de l'Union européenne\*



Cet événement n'est pas organisé par le Gouvernement français.  
Il est cependant autorisé par celui-ci à utiliser l'emblème de la présidence française du Conseil de l'Union européenne.  
Cet événement est également financé par l'Union européenne. Les vues et opinions exprimées dans le cadre de cet événement ne reflètent pas nécessairement celles de l'Union européenne et de la Commission européenne.  
L'Union européenne et la Commission européenne ne peuvent en être tenues responsables.



**PROGRAMME**



MARDI 15 MARS 2022

**Musée du Louvre**

Ecole du Louvre, Centre de Recherche et de Restauration des Musées de France

<b>À partir de 08h15</b>	<b>Enregistrement et café d'accueil</b>			
09h30 - 10h15	Discours d'ouverture <small>AUDITORIUM DU LOUVRE MICHEL LACLOTTE</small>			
10h15 - 10h30	Discours liminaire <small>AUDITORIUM DU LOUVRE MICHEL LACLOTTE</small>			
10h30 - 11h30	Préserver et mobiliser le patrimoine culturel face au changement climatique : le rôle de la recherche et de l'innovation dans un contexte d'urgence. <b>Session plénière 1</b> <small>AUDITORIUM DU LOUVRE MICHEL LACLOTTE</small>			
<b>11h30 - 12h15</b>	<b>Pause-café</b>			
12h15 - 13h15	Sciences du patrimoine et transformation numérique : défis et opportunités. <b>Session plénière 2</b> <small>AUDITORIUM DU LOUVRE MICHEL LACLOTTE</small>			
<b>13h15 - 14h45</b>	<b>Déjeuner</b>			
14h45 - 15h45	<b>Tables rondes</b>			
	Le champ toujours plus vaste de la patrimonialisation : enjeux et perspectives. <small>AUDITORIUM DU LOUVRE MICHEL LACLOTTE</small>	La modélisation numérique : développement et application d'outils complexes. <small>ECOLE DU LOUVRE AMPHITHÉÂTRE DÜRER</small>	Vers de nouvelles expériences du patrimoine : réflexions sur des médiations innovantes. <small>ECOLE DU LOUVRE AMPHITHÉÂTRE MICHEL-ANGE</small>	Préserver le patrimoine culturel : nouveaux matériaux et technologies innovantes en perspective. <small>C2RMF AUDITORIUM PALISSY</small>
16h10 - 17h20	<b>Tables rondes</b>			
	Construire l'avenir à l'aune du passé : la valeur sociale, économique, politique et éducative du patrimoine culturel. <small>AUDITORIUM DU LOUVRE MICHEL LACLOTTE</small>	Transformation urbaine et patrimoine au prisme des enjeux politiques et sociétaux. <small>ECOLE DU LOUVRE AMPHITHÉÂTRE DÜRER</small>	Enjeux identitaires et sociétaux : identifier, interpréter, transmettre. <small>ECOLE DU LOUVRE AMPHITHÉÂTRE MICHEL-ANGE</small>	Adapter le patrimoine culturel au changement climatique : de l'évaluation des risques à la mise en œuvre de solutions. <small>C2RMF AUDITORIUM PALISSY</small>
<b>À partir de 17h20</b>	<b>Café et thé à disposition</b>			

**Événement social - Centre Georges Pompidou**

Une soirée sera proposée aux participants inscrits en présentiel à partir de 18h le mardi 15 mars au Centre Georges Pompidou. Ce moment de convivialité comprendra un cocktail ainsi que des animations illustrant les liens entre recherche, patrimoine et création artistique.

Un patrimoine réflexif pour une société résiliente

Une gestion pérenne du patrimoine culturel

Le patrimoine culturel dans un contexte changeant

Le patrimoine face aux changements climatiques et environnementaux

MERCREDI 16 MARS 2022

## Bibliothèque nationale de France - Site François Mitterrand

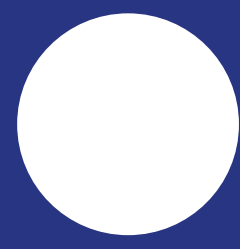
À partir de 08h00	Enregistrement et café d'accueil			
09h00 - 10h00	Tables rondes			
	Du déclin au renouveau : patrimoine culturel et régénération urbaine. <small>AUDITORIUM</small>	Quand la culture rencontre la nature : les paysages culturels en question. <small>SALLE 70</small>	Défis et perspectives de la réhabilitation et de la rénovation durable du patrimoine bâti. <small>BELVÈDÈRE 1</small>	Patrimoine matériel et conservation verte : des pratiques en question. <small>BELVÈDÈRE 2</small>
10h20 - 11h20	Tables rondes			
	Vers des pratiques patrimoniales inclusives et socialement engagées. <small>AUDITORIUM</small>	Patrimoine et numérique : cadres et pratiques d'une gestion durable. <small>BELVÈDÈRE 1</small>	Apprendre du passé : mobiliser le patrimoine culturel pour un avenir durable. <small>BELVÈDÈRE 2</small>	
11h20 - 11h55	Pause-café			
11h55 - 12h05	Mot d'accueil des représentants officiels			
12h05 - 13h05	Former les acteurs du patrimoine : enjeux et perspectives. <b>Session plénière 3</b> <small>AUDITORIUM</small>			
13h05 - 14h15	Déjeuner			
14h15 - 15h15	Les industries culturelles et créatives, nouveau champ d'application des sciences du patrimoine. <b>Session plénière 4</b> <small>AUDITORIUM</small>			
15h15 - 16h15	L'apport des sciences du patrimoine au Nouveau Bauhaus européen. <b>Session plénière 5</b> <small>AUDITORIUM</small>			
16h15 - 17h30	<b>Les sciences du patrimoine, quelles perspectives en France et en Europe?</b> Résumé des messages clés et clôture <small>AUDITORIUM</small>			
17h30 - 18h30	Verre de l'amitié			

Un patrimoine réflexif  
pour une société résiliente

Une gestion pérenne  
du patrimoine culturel

Le patrimoine culturel  
dans un contexte changeant

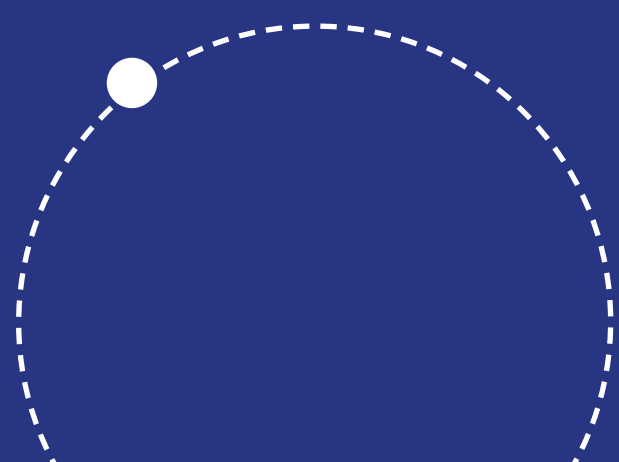
Le patrimoine face aux changements  
climatiques et environnementaux



**MARDI 15 MARS 2022**

**Musée du Louvre**

Ecole du Louvre, Centre de Recherche et de Restauration des Musées de France



## DISCOURS D'OUVERTURE

MOT D'ACCUEIL

**Laurence DES CARS**

Présidente-directrice du musée du Louvre

---

OUVERTURE

**Mariya GABRIEL**

Commissaire européenne à la Recherche, à l'Innovation, à l'Education, à la Culture,  
au Multilinguisme et à la Jeunesse

**Roselyne BACHELOT-NARQUIN**

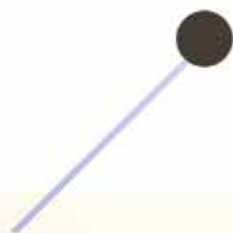
Ministre de la Culture

---

INTRODUCTION

**Isabelle PALLOT-FROSSARD**

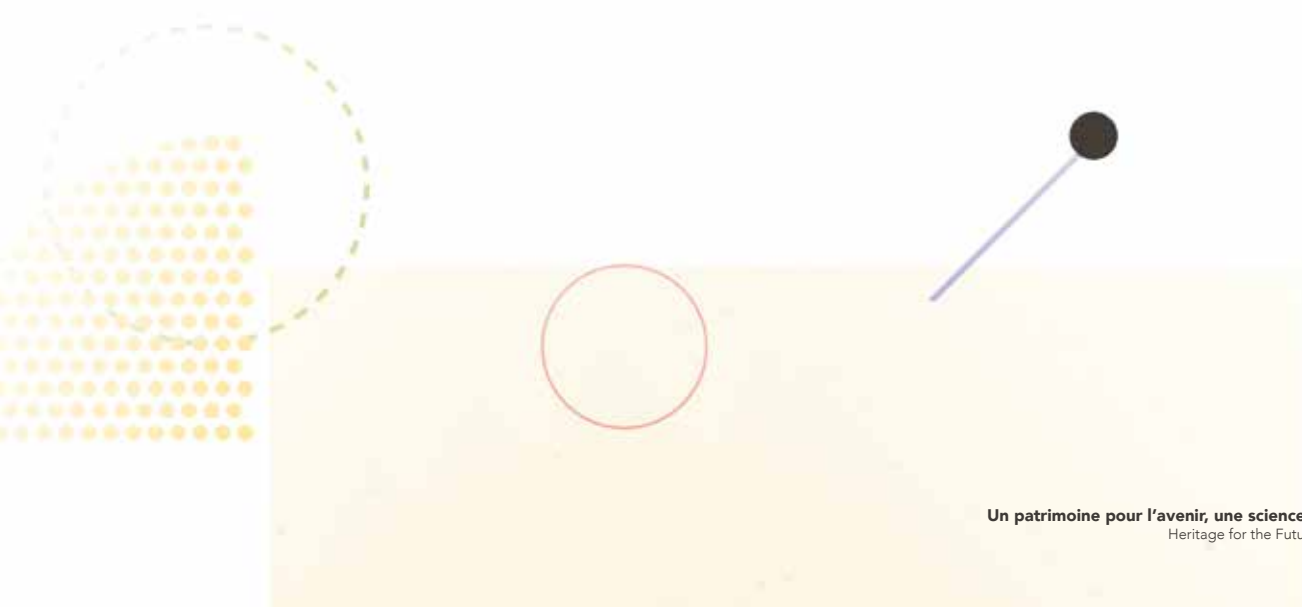
Présidente de la Fondation des Sciences du Patrimoine



## DISCOURS LIMINAIRE

### **Christian EHLER**

Député allemand du Parlement européen pour le groupe PPE  
Rapporteur sur la législation Horizon Europe.





**Sarah HUGOUNENQ**

Journaliste  
MODÉRATEUR

Session plénière 1 :

**Préserver et mobiliser le patrimoine culturel face  
au changement climatique : le rôle de la recherche  
et de l'innovation dans un contexte d'urgence.****Johanna LEISSNER**

Représentante scientifique de l'Institut Fraunhofer,  
Présidente du groupe de la méthode ouverte de coordination (MOC),  
«Résilience du patrimoine culturel face au changement climatique» de l'Union européenne,  
Membre du groupe d'experts «Patrimoine culturel» de l'Union européenne,  
de la German Research Alliance Cultural Heritage, et du Fraunhofer Sustainability Network.

**Frank McGOVERN**

Climatologue en chef à l'Agence de protection de l'environnement (EPA) Irlande,  
Président de l'initiative européenne de programmation conjointe JPI Climate.

**Giuseppina PADELETTI**

Directrice de recherche au Conseil national de la recherche (CNR), Italie.

**Andrew POTTS**

Coordinateur, secrétariat du Climate Heritage Network.

**Katherine WARREN**

Cheffe du département de l'histoire, du patrimoine, des langues et de la littérature,  
Arts and Humanities Research Council (AHRC), Royaume-Uni,  
Vice-présidente de l'initiative européenne de programmation conjointe JPI Cultural Heritage.

Session plénière 2 :

## **Sciences du patrimoine et transformation numérique : défis et opportunités.**

### **Livio DE LUCA**

Directeur de recherche au Centre national de la recherche scientifique (CNRS),  
Directeur du laboratoire Modèles et simulations pour l'architecture et le patrimoine (MAP), France.

### **Sorin HERMON**

Professeur associé à l'Institut de Chypre.

### **Roberto SCOPIGNO**

Directeur de l'Institut des sciences et technologies de l'information,  
Conseil national de la recherche (ISTI-CNR), Italie.

### **Martin ZAVESKY**

Responsable de la stratégie numérique,  
Staatliche Kunstsammlungen Dresden, Allemagne.



## Un patrimoine réflexif pour une société résiliente

---

### Le champ toujours plus vaste de la patrimonialisation : enjeux et perspectives.

MODÉRATEUR

#### **Marija DREMAITE**

Professeure et directrice du programme de Master sur le patrimoine culturel à l'Université de Vilnius, Lituanie.

#### **Cecilia BEMBIBRE**

Maîtresse de conférences en patrimoine durable,  
Institute for Sustainable Heritage, University College London, Royaume-Uni.  
Membre du projet Horizon 2020 Odeuropa.

#### **Stéphane CHAUDIRON**

Professeur en sciences de l'information et de la communication à l'Université de Lille,  
et membre du laboratoire GERiCO, France.

#### **Aymeric GAUBERT**

Doctorant en histoire et histoire de l'art,  
Université de Tours - Centre d'Études Supérieures de la Renaissance, France.

#### **Marco ROMAGNOLI**

Doctorant en ethnologie et patrimoine à l'Université Laval de Québec, Canada.



## Une gestion pérenne du patrimoine culturel

---

### La modélisation numérique : développement et application d'outils complexes.

MODÉRATEUR

#### **Xavier RODIER**

Directeur de la Maison des Sciences de l'Homme Val de Loire,  
Ingénieur de recherche HDR au Centre national de la recherche scientifique (CNRS), France.  
Membre du Laboratoire Archéologie et Territoires (CITERES).

#### **Emanuel DEMETRESCU**

Docteur en archéologie, chercheur à l'Institut des sciences du patrimoine,  
Conseil national de la recherche (ISPC-CNR), Italie.

#### **Armita EGHBALI**

Étudiante en Master de conservation et de régénération du patrimoine architectural,  
Université de Téhéran, Iran.

#### **Elena GIGLIARELLI**

Chercheuse à l'Institut des sciences du patrimoine,  
Conseil national de la recherche (ISPC-CNR), Italie.



## Une gestion pérenne du patrimoine culturel

---

### Vers de nouvelles expériences du patrimoine : réflexions sur des médiations innovantes.

MODÉRATEUR

#### **Ana AMENDOEIRA**

Directrice régionale à la culture, Comité régional de l'UNESCO, Ministère de la Culture, Portugal.

#### **Alessandra MARASCO**

Chercheuse principale à l'Institut de recherche sur l'innovation et les services pour le développement,  
Conseil national de la recherche (IRISS-CNR), Italie.

#### **Marie-Alix MOLINIÉ-ANDLAUER**

Docteure en géographie et post-doctorante en humanités numériques,  
Rattachée au GRESEC de l'Université Grenoble-Alpes,  
Affiliée au laboratoire Médiations - sciences des lieux, sciences des liens, Sorbonne Université, France.

#### **Sylvie SAGNES**

Chercheuse au Centre national de la recherche scientifique (CNRS) en ethnologie,  
UMR Héritages (CY, CNRS, MC), France.

#### **Philippe VENDRIX**

Directeur de recherche au Centre national de la recherche scientifique (CNRS) en musicologie, France.



## Une gestion pérenne du patrimoine culturel

---

# Préserver le patrimoine culturel : nouveaux matériaux et technologies innovantes en perspective.

MODÉRATEUR

## Isabelle PALLOT-FROSSARD

Conservateur général du patrimoine, Présidente de la Fondation des Sciences du Patrimoine, France.

## Bertrand LAVÉDRINE

Professeur au Muséum national d'Histoire naturelle, Paris, France.

## Dominique MARTOS-LEVIF

Ingénieur d'étude et responsable des ateliers de restauration peinture,  
Centre de Recherche et de Restauration des Musées de France (C2RMF).

## Delphine NEFF

Directrice de recherche au Commissariat à l'énergie atomique et aux énergies alternatives (CEA), France.

## Ina REICHE

Directrice de recherche en chimie des matériaux anciens,  
Directrice de la FR3506 New AGLAE (CNRS - Ministère de la Culture), France



## Un patrimoine réflexif pour une société résiliente

---

# Construire l'avenir à l'aune du passé : la valeur sociale, économique, politique et éducative du patrimoine culturel.

MODÉRATEUR

## François ROBINET

Historien, maître de conférences à l'Université de Versailles-Saint-Quentin-en-Yvelines (UVSQ).  
Directeur de la Graduate School Humanités - Sciences du patrimoine de l'Université Paris-Saclay,  
Membre du Centre d'histoire culturelle des sociétés contemporaines (CHCSC), France.

## Alain BLAYO

Auto-entrepreneur et conseiller en communication, France.

## Tor Einar FAGERLAND

Professeur associé, Norwegian University of Science and Technology, Norvège.

## Carlo GUADAGNO

Chercheur indépendant et militant pour la lutte contre le changement climatique.

## Stéphane OLIVESI

Professeur à l'Université Paris-Saclay (UVSQ),  
Centre d'histoire culturelle des sociétés contemporaines (CHCSC), France.

## Zoi TSIRTSONI

Chercheuse au Centre national de la recherche scientifique (CNRS) en protohistoire  
Laboratoire Archéologies et Sciences de l'Antiquité, Nanterre, France.



## Le patrimoine culturel dans un contexte changeant

---

### Transformation urbaine et patrimoine au prisme des enjeux politiques et sociétaux.

MODÉRATEUR

#### **Marie GAILLE**

Directrice de l'Institut des sciences humaines et sociales (InSHS),  
Centre national de la recherche scientifique (CNRS), France.

#### **Elisa BROCCOLI**

Chercheuse postdoctorale en archéologie et antiquités post-classiques,  
Université de Florence, Italie.

#### **Rachel MEIN**

Étudiante en Master d'architecture,  
Technical University of Delft, Pays-Bas.

#### **Milena VUKMIROVIĆ**

Professeure associée en aménagement urbain,  
Université de Belgrade, Faculté de foresterie, Serbie.





## Un patrimoine réflexif pour une société résiliente

---

### Enjeux identitaires et sociétaux : identifier, interpréter, transmettre.

MODÉRATEUR

#### **Neil FORBES**

Professeur et directeur des cultures créatives, Université de Coventry, Royaume-Uni.

#### **Inger BIRKELAND**

Professeure de géographie humaine, University of South-Eastern Norway, Norvège.

#### **Maja GORI**

Chercheuse à l'Institut des sciences du patrimoine,  
Conseil national de la recherche (ISPC-CNR), Italie.

#### **Anne HERTZOG**

Maître de conférences en géographie à CY Cergy Paris Université,  
Laboratoire MRTE, France.

#### **Valérie TESNIÈRE**

Directrice de La contemporaine, Université Paris Nanterre, France.



## Le patrimoine face aux changements climatiques et environnementaux

---

### Adapter le patrimoine culturel au changement climatique : de l'évaluation des risques à la mise en œuvre de solutions.

MODÉRATEUR

#### **Matija STRLIČ**

Professeur de sciences du patrimoine à l'University College London, Royaume-Uni.  
Professeur de chimie analytique à l'Université de Ljubljana, Slovénie.

#### **Ann BOURGÈS**

Ingénieur de recherche en conservation,  
Centre de Recherche et de Restauration des Musées de France (C2RMF).

#### **Greta BRUSCHI**

Architecte et chercheuse temporaire à l'Université Iuav de Venise, Italie.

#### **Luiz Antônio CRUZ SOUZA**

Professeur titulaire en sciences de la conservation,  
Université fédérale de Minas Gerais (UFMG), Belo Horizonte, Brésil.

#### **Aitziber EGUSQUIZA**

Chercheuse principale chez Tecnalia, Espagne.

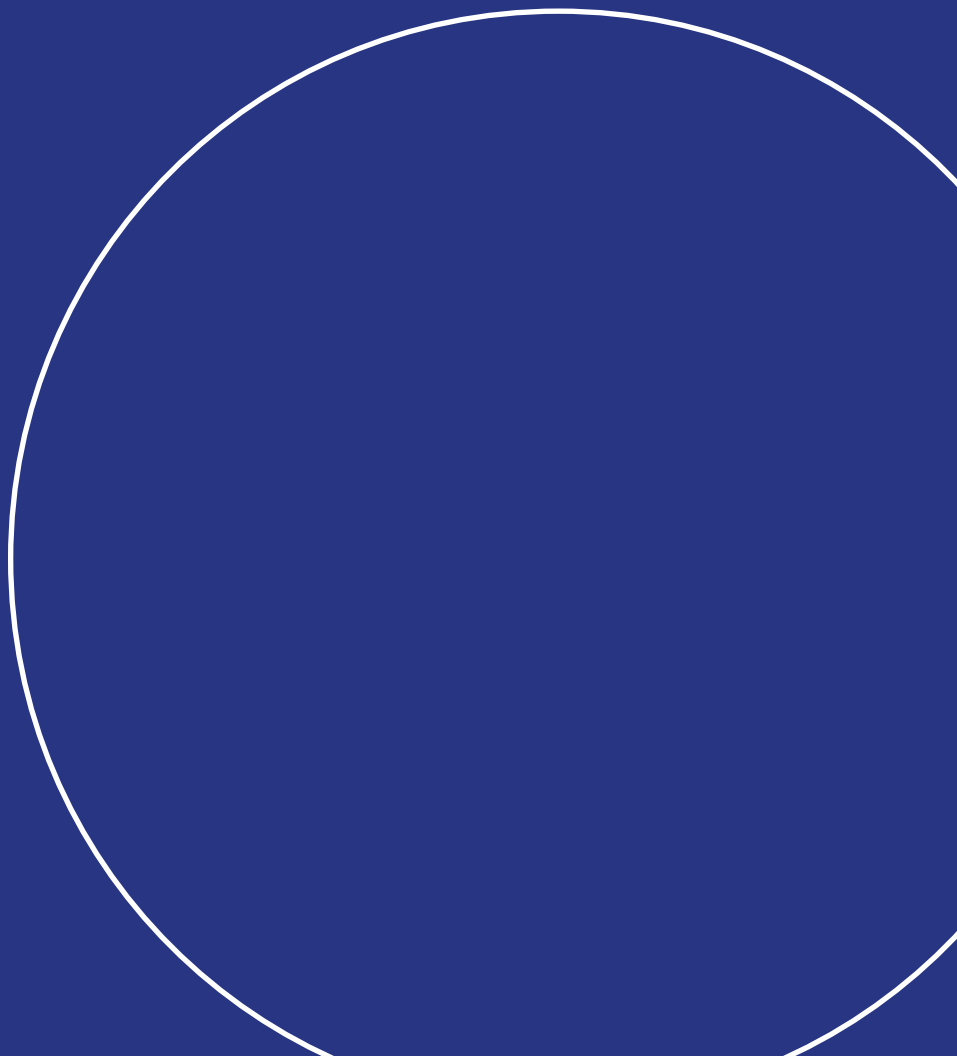
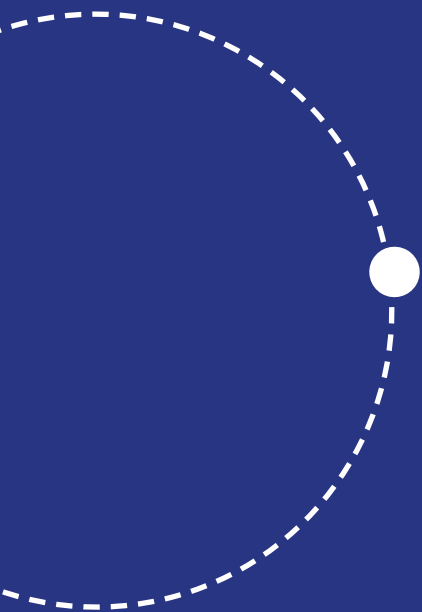
#### **Paloma GUZMAN**

Doctorante,  
Département du patrimoine et de la société, Norwegian Institute for Cultural Heritage Research (NIKU), Norvège.



**MERCREDI 16 MARS 2022**

**Bibliothèque nationale de France (BnF)  
Site François Mitterrand**





## Le patrimoine culturel dans un contexte changeant

---

### Du déclin au renouveau : patrimoine culturel et régénération urbaine.

MODÉRATEUR

#### **Albert NOUMOWÉ**

Professeur des universités,  
Directeur de l'Institut Sciences et techniques,  
CY Cergy Paris Université, France.

#### **Branislav ANTONIĆ**

Assistant à l'enseignement à l'Université de Belgrade, Faculté d'architecture, Serbie.

#### **Alix DE LA GAINONNIÈRE**

Chercheur doctorant et enseignant à l'École normale supérieure (ENS), France.

#### **Miguel RIVAS**

Fondateur et associé du Groupe TASO.

#### **Varvara TOURA**

Doctorante en géographie et aménagement,  
EHESS/Géographie-Cités, France.



## Le patrimoine culturel dans un contexte changeant

---

### Quand la culture rencontre la nature : les paysages culturels en question.

MODÉRATEUR

#### **Eva SVENSSON**

Archéologue et professeure en sciences de l'environnement,  
Université de Karlstad, Suède.

#### **João DUARTE**

Doctorant,  
Chargé d'enseignement vacataire à l'Université Jean Monnet, France.

#### **Méghane DUVEY**

Responsable de la mission scientifique,  
Conservation départementale de Vaucluse, France

#### **Bérénice GAUSSUIN**

Architecte du patrimoine, maîtresse de conférences associée (ENSA Paris-Malaquais),  
chercheuse au Laboratoire Infrastructure Architecture Territoire (LIAT), France.

#### **Menne KOSIAN**

Chercheur en analyse spatiale,  
Agence du patrimoine culturel des Pays-Bas.



## Le patrimoine face aux changements climatiques et environnementaux

---

### Défis et perspectives de la réhabilitation et de la rénovation durable du patrimoine bâti.

MODÉRATEUR

#### **Koenraad VAN BALEN**

Professeur à la KU Leuven, département d'ingénierie civile,  
Directeur du Centre international pour la conservation Raymond Lemaire.  
Titulaire de la Chaire Unesco sur la conservation préventive, le suivi et la maintenance des monuments et des sites.  
Co-initiateur de HERKUL - Institut du patrimoine culturel de la KU Leuven, Belgique.

#### **Dorian BIANCO**

Doctorant au Centre André Chastel,  
Université de la Sorbonne, France.

#### **Julien CORREIA**

Architecte et chercheur chez de Jean-Marin Architectes, Paris, France.  
Chercheur associé IPRAUS / UMR AUSser (CNRS),  
MCFA ENSA de Bretagne (TPCAU), France.

#### **Joana DOS SANTOS GONÇALVES**

Architecte,  
Maîtresse de conférences en patrimoine et durabilité, à la Faculté d'architecture et de l'environnement bâti,  
Technical University of Delft, Pays-Bas.

#### **Nathalie VERNIMME**

Conseillère en programme de recherche à l'Agence flamande du patrimoine, Belgique.



## Une gestion pérenne du patrimoine culturel

---

### Patrimoine matériel et conservation verte : des pratiques en question.

MODÉRATEUR

#### **Charles PERSONNAZ**

Directeur de l'Institut national du patrimoine (INP), France.

#### **Myriame ALI-AOUALLA**

Post-doctorante à l'Université de Bordeaux (I2M) - ENSAPBX (PAVE), France.  
Architecte D.E.

#### **Aline MAGNIEN**

Conservateur général du patrimoine,  
Directrice du Laboratoire de recherche des monuments historiques (LRMH), France.

#### **Beatriz MENÉNDEZ-VILLAR**

Maître de conférences au département Géosciences et Environnement de CY Cergy Paris Université, France.

#### **Mathilde MONACHON**

Chercheuse postdoctorale à l'Université de Neuchâtel, Suisse.



## Un patrimoine réflexif pour une société résiliente

---

### Vers des pratiques patrimoniales inclusives et socialement engagées.

MODÉRATEUR

#### **Harald HARTUNG**

Chef d'unité à la Commission européenne,  
Direction générale de la recherche et de l'innovation, unité «Sociétés équitables et patrimoine culturel».

#### **Sophie CROISY**

Maîtresse de conférences en études nord-américaines,  
Université de Versailles Saint-Quentin-en-Yvelines (UVSQ)/Université Paris-Saclay, France.

#### **Lorna CRUICKSHANKS**

Co-fondatrice et éditrice de Culture Kaleidoscoop.

#### **Alessio DEL BUE**

Chercheur principal titulaire,  
Directeur de recherche pour PAVIS à l'Institut italien de technologie (IIT), Italie.

#### **Nathalie NOEL**

Maîtresse de conférences en sciences de l'information et de la communication,  
Université de la Réunion, France.





## Une gestion pérenne du patrimoine culturel

---

### Patrimoine et numérique : cadres et pratiques d'une gestion durable.

MODÉRATEUR

#### **Florent LAROCHE**

Docteur-ingénieur HDR, maître de conférences à l'Ecole Centrale de Nantes, France.  
Chercheur à l'Institut de Recherche en Communication et Cybernétique de Nantes (IRCCyN).

#### **Vincent DETALLE**

Ingénieur de recherche en conservation au ministère de la Culture,  
Responsable des activités laser au Centre de Recherche et de Restauration des Musées de France (C2RMF),  
Coordinateur scientifique et technique du projet ESPADON.

#### **Sorin HERMON**

Professeur associé à l'Institut de Chypre.

#### **Adeline MANUEL**

Ingénieure de recherche au Centre national de la recherche scientifique (CNRS) en reconstruction 3D,  
Laboratoire Modèles et simulations pour l'architecture et le patrimoine (MAP), France.

#### **Marco POTENZIANI**

Chercheur, Visual Computing Laboratory, Conseil national de la recherche (ISTI-CNR), Italie.

#### **Susanne TIENKEN**

Professeure associée et maîtresse de conférences en linguistique allemande,  
Université de Stockholm, Suède.



## Le patrimoine face aux changements climatiques et environnementaux

---

### Apprendre du passé : mobiliser le patrimoine culturel pour un avenir durable.

MODÉRATEUR

#### **Costanza MILIANI**

Directrice de l'Institut des sciences du patrimoine,  
Conseil national de la recherche (ISPC - CNR), Italie.

#### **Emma CANTISANI**

Chercheuse permanente à l'Institut des sciences du patrimoine,  
Conseil national de la recherche (ISPC-CNR), Italie.

#### **Marie-Béatrice FOREL**

Maître de conférences au Muséum national d'Histoire naturelle, Paris, France.

#### **Pierre GRAS**

Président de l'Association du Moulin de l'Arsenal de Rochefort (AMAR), France.

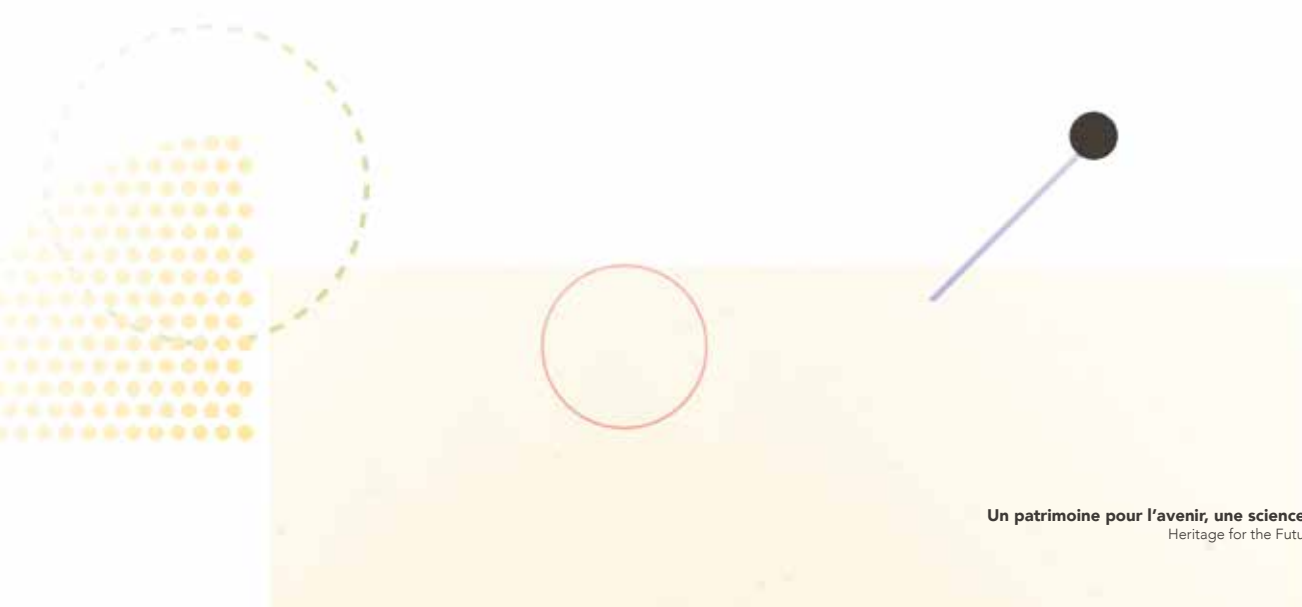
#### **Maria-Paloma VILA-VILARIÑO**

Architecte indépendante, Espagne.

## **MOT D'ACCUEIL**

### **Laurence ENGEL**

Présidente de la Bibliothèque nationale de France (BnF).



**Sarah HUGOUNENQ**

Journaliste  
MODÉRATEUR

Session plénière 3 :

**Former les acteurs du patrimoine :  
enjeux et perspectives.****Bruno FORMENT**

Chercheur principal à l'Orpheus Instituut, Belgique.

**Maria GRAVARI-BARBAS**

Professeure à l'Université Paris 1 Panthéon-Sorbonne, France.  
Présidente de la Chaire UNESCO «Culture, tourisme et développement»,  
Présidente du comité auto-dirigé pour le patrimoine culturel de l'Alliance universitaire Una Europa.

**Harald HARTUNG**

Chef d'unité à la Commission européenne,  
Direction générale de la recherche et de l'innovation, unité «Sociétés équitables et patrimoine culturel».

**Alison HERITAGE**

Cheffe de projet Planification stratégique et recherche,  
Centre international d'études pour la conservation et la restauration des biens culturels (ICCROM).

Session plénière 4 :

## **Les industries culturelles et créatives, nouveau champ d'application des sciences du patrimoine.**

### **Elisabetta AIRAGHI**

Consultante senior et cheffe de projet chez KEA European Affairs, Belgique.

### **Bernd FESEL**

Directeur du European Creative Business Network (ECBN).

### **Barbara GESSLER**

Cheffe de l'unité Europe Créative,  
Direction générale Éducation, jeunesse, sport et culture de la Commission européenne.

### **Maria KAYAMANIDOU**

Cheffe d'unité adjointe à la Commission européenne,  
Direction générale de la recherche et de l'innovation, unité « Sociétés équitables et patrimoine culturel ».

Session plénière 5 :

## L'apport des sciences du patrimoine au Nouveau Bauhaus européen.

### **Mariachiara ESPOSITO**

Chargée de mission responsable du patrimoine culturel, de la recherche et du développement durable,  
Experte nationale détachée à l'unité politique culturelle, Commission européenne.

### **Ruth SCHAGEMANN**

Présidente du Conseil des architectes d'Europe (CAE).

### **Annick SCHRAMME**

Professeure titulaire et directrice académique de la communauté de connaissance «Industries Créatives»,  
Antwerp Management School, Belgique.

### **Isabelle VÉRILHAC**

Directrice de l'international et de l'innovation à la Cité du design, France.  
Présidente du Bureau of European Design Associations (BEDA),  
Coordinatrice de Saint-Etienne ville UNESCO de design.

MODÉRATEUR

**Pascal LIÉVAUX**

Chef du Département de la recherche, de la valorisation et du patrimoine culturel immatériel,  
Délégation à l'inspection, à la recherche et à l'innovation,  
Direction générale des patrimoines et de l'architecture, Ministère de la Culture, France.  
Président de l'initiative européenne de programmation conjointe JPI Cultural Heritage.

**Les sciences du patrimoine,  
quelles perspectives en France et en Europe?****Résumé des messages clés****Ghislaine GLASSON-DESCHAUMES**

Ingénieure de recherche et cheffe de projet du labex Les passés dans le présent,  
Université Paris Nanterre, France.

**Odile HEYNDERS**

Professeure de littérature comparée, Université de Tilburg, Pays-Bas.

**François PERNOT**

Professeur des universités en histoire moderne,  
Directeur de l'Ecole Universitaire de Recherche (EUR) Humanités, Création, Patrimoine,  
CY Cergy Paris Université, France.

**Vania VIRGILI**

Directrice de la recherche technologique, Institut des sciences du patrimoine,  
Conseil national de la recherche (ISPC – CNR), Italie.

## **Les sciences du patrimoine, quelles perspectives en France et en Europe?**

### **François GERMINET**

Président de CY Cergy Paris Université, France.

### **Isabelle PALLOT-FROSSARD**

Présidente de la Fondation des Sciences du Patrimoine, France.

### **Jean-Eric PAQUET**

Directeur général « recherche et innovation » de la Commission Européenne.

### **Antoine PETIT**

Président du Centre national de la recherche scientifique (CNRS), France.

### **Sylvie RETAILLEAU**

Présidente de l'Université Paris-Saclay, France.





**ÉVÉNEMENTS  
PARTENAIRES**

SEMINAIRE

ENSEIGNER DANS UN MONDE EN MOUVEMENT :  
L'ARTISANAT ET LA REVALORISATION DES SAVOIRS  
MANUELS AU CŒUR DES ENJEUX DE DEMAIN

**Campus Versailles Patrimoine et Artisanat d'excellence**

**18 MARS 2022 DE 9H À 12H00**

Auditorium du Château de Versailles

## ENSEIGNER DANS UN MONDE EN MOUVEMENT

### L'artisanat et la revalorisation des savoirs manuels au cœur des enjeux de demain

Quel est l'impact des transitions technologiques, socio-économiques et écologiques - accéléré depuis deux ans par la crise sanitaire de la Covid 19 - sur les secteurs si porteurs de valeurs que sont l'artisanat d'art, le patrimoine vivant et le tourisme ? Comment les formations doivent-elles évoluer à court et moyen termes pour en tenir compte ? Quels modèles existent dans les différents pays européens ? Comment transmettre les savoir et les savoir-faire, pour contribuer aussi à la revitalisation des territoires et la conquête des marchés internationaux ?

Pour en débattre, seront réunis au niveau européen des chercheurs, des enseignants, des étudiants, des entrepreneurs, des représentants d'associations, de syndicats et de fédérations professionnels concernés par les nouveaux défis que sont la gestion et la production responsable et l'équité sociale dans une perspective de développement durable.

Cet événement sera organisé sous la forme de deux tables rondes permettant de croiser les regards.

**Contacts :** [armelle.weisman@campusversailles.fr](mailto:armelle.weisman@campusversailles.fr) & [raphaele.bortolin@campusversailles.fr](mailto:raphaele.bortolin@campusversailles.fr)

**Programme détaillé et inscriptions :** [campusversailles.fr](http://campusversailles.fr)

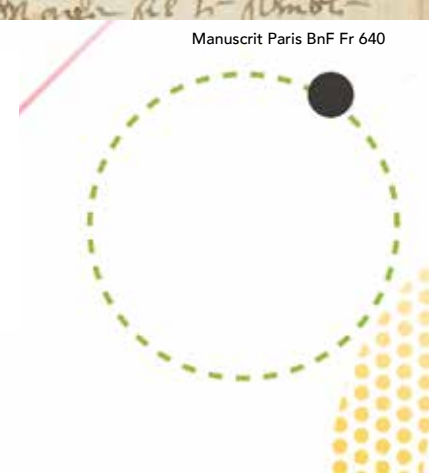
*Cet événement se tiendra en français.*

Vermis pour tableaux

Manuscrit Paris BnF Fr 640



17 - 18 MARS 2022  
Recherche et formations



Quelles méthodes, quelles expertises, quelles compétences spécifiques mobilise la constitution, la sauvegarde et la conservation du patrimoine - entendu comme objet autonome de politiques publiques ? Quelle histoire permet d'éclairer l'évolution de ces formations, au regard de celle des institutions patrimoniales et des établissements d'enseignement en France, mais aussi en comparaison d'autres solutions éprouvées par nos voisins européens ? Quel est le poids des mutations professionnelles et sociétales dans la définition ou la redéfinition de l'offre de formation ? Quelles opportunités offre le dialogue, intrinsèque à ces formations, entre recherche et pédagogie ? En quoi une interdisciplinarité constitutive de toute démarche scientifique dans ce champ de recherche ouvre-t-elle voie à la définition ou la redéfinition d'une épistémè originale et singulière ? Comment le développement de nouveaux parcours diplômants permet-il la réalisation de projets innovants, au service des patrimoines ? Quelles perspectives nouvelles, enfin, apporte l'élargissement des formations à l'espace européen : mobilités, diplomation transnationale, ... ?

Pour répondre à toutes ces questions, l'**École nationale des chartes-PSL**, avec le soutien de la **Fondation des Sciences du Patrimoine**, et dans la continuité du colloque « Un patrimoine pour l'avenir, une science pour le patrimoine », convie des acteurs français et européens issus d'établissements d'enseignement supérieur et de recherche et d'institutions patrimoniales et culturelles à échanger et débattre, les 17 et 18 mars 2022.

Après une conférence inaugurale d'Olivier Poncet, professeur à l'École nationale des chartes, une première session d'interventions permettra d'approcher l'histoire des relations, en mutation constante, entre institutions, objets et disciplines.

L'après-midi du 17 mars sera dédiée aux évolutions institutionnelles et aux mutations professionnelles dont les formations doivent aujourd'hui tenir compte, et donnera la parole à des responsables de formation autant qu'à des professionnels issus d'institutions patrimoniales, autour de deux tables rondes, consacrées aux terrains et aux pédagogies professionnalisantes, d'une part, à la question du patrimoine à l'ère numérique d'autre part.

Le 18 mars au matin se tiendra une session centrée sur les relations entre recherche et formation dans le champ du patrimoine. Elle éclairera, sous la forme de tables rondes, les enjeux et les positionnements épistémologiques qu'implique le développement des formations dans ce champ au niveau gradué, pour donner ensuite la parole à des doctorants ou de jeunes docteurs.

La dernière session enfin, le 18 mars après-midi, réunira, avant la conférence de clôture, plusieurs acteurs - enseignants, étudiants, responsables de programmes de formation - français et européens impliqués dans la réalisation de parcours européens et susceptibles d'éclairer de leur expérience l'apport d'une internationalisation des formations à la construction d'une Europe du patrimoine.

**Contact :** [communication@chartes.psl.eu](mailto:communication@chartes.psl.eu)

**Pour plus d'informations :** <https://www.chartes.psl.eu/fr/actualite/patrimoine-recherche-formations>



**Séminaire  
17 - 18 MARS 2022**

**PATRIMOINE CULTUREL DES MARGES (CUTE).  
Enjeux et opportunités de la valorisation du patrimoine culturel  
dans les franges urbaines européennes**

Les franges urbaines des métropoles européennes comprennent des zones industrielles et de stockage, des usines, des entrepôts, des infrastructures de transport, des immeubles, des logements sociaux et des cités ouvrières, des architectures résidentielles modernes ou contemporaines... Elles agrègent des formes et des styles urbains hétéroclites. Elles ont été le terreau d'installation de populations plus ou moins récemment installées en provenance d'anciennes colonies, de la campagne ou de pays d'immigration, et possèdent des patrimoines immatériels qui reflètent la mixité sociale et culturelle de leurs habitants, construits autour de la toponymie, des cérémonies ou de l'artisanat.

Habituellement considérées comme les « arrière-cours de la ville », les franges urbaines sont cruciales pour la métropolisation contemporaine et suscitent un nouvel intérêt de la part des gouvernements nationaux, régionaux et locaux, des investisseurs privés et des collectivités locales. Ils sont le théâtre de divers processus et reconfigurations sociales. Ces processus impliquent des changements formels, fonctionnels et symboliques qui incluent la formulation de nouveaux usages de l'espace public, la création de nouveaux repères, références ou symboles patrimoniaux ; et ils offrent le potentiel d'une compréhension renouvelée et plus inclusive du patrimoine culturel (souvent contesté et dissonant), transformant les géographies métropolitaines inégales actuelles.

Le séminaire « PATRIMOINE CULTUREL DES MARGES (CUTE). Enjeux et opportunités de la valorisation du patrimoine culturel dans les franges urbaines européennes » présente les résultats d'une recherche menée dans le cadre de 8 universités de l'Alliance universitaire Una Europa (<https://www.una-europa.eu/>) dans 8 villes et métropoles européennes (Berlin, Bologne, Édimbourg, Helsinki, Cracovie, Louvain, Madrid, Paris). Il s'appuie sur des méthodologies transversales et interdisciplinaires. Il vise à présenter une vue d'ensemble systématique des défis auxquels le patrimoine culturel de ces franges urbaines fait face aujourd'hui; une analyse critique des démarches des acteurs locaux ; ainsi qu'un programme d'actions futures.

**Contact :** maria.gravari-barbas@univ-paris1.fr  
**Pour plus d'informations :** <https://cute.sciencesconf.org/>